

Fotodokumentace



1. Stav nástěnných maleb před začátkem restaurátorského průzkumu – neodborné doplnění omítek v oblasti soklu

Fotodokumentace



3. Stav nástěnných maleb před začátkem restaurátorského průzkumu – neodborné doplnění omítek v oblasti soklu

Fotodokumentace



2. Stav nástěnných maleb před začátkem restaurátorského průzkumu – neodborné doplnění omítek v oblasti soklu

Fotodokumentace



4. Stav nástěnných maleb před začátkem restaurátorského průzkumu – neodborné doplnění omítek v oblasti soklu

Fotodokumentace



5. Stav nástěnných maleb před začátkem restaurátorského průzkumu – neodborné doplnění omítek v oblasti soklu

Fotodokumentace



7. Stav nástěnných maleb před začátkem restaurátorského průzkumu – neodborné doplnění omítek v oblasti soklu

Fotodokumentace



6. Stav nástěnných maleb před začátkem restaurátorského průzkumu – neodborné doplnění omítek v oblasti soklu, skříní – zapojení elektroinstalace

Fotodokumentace



8. Stav nástěnných maleb před začátkem restaurátorského průzkumu – statická trhлина v oblasti dekorativní malby

Fotodokumentace



9. Stav nástěnných maleb před začátkem restaurátorského průzkumu – degradace omítkové vrstvy v důsledku zatečení (mapy, výkvěty vodou rozpustných solí)

Fotodokumentace



11. Stav nástěnných maleb před začátkem restaurátorského průzkumu – druhotná čárková retuš v oblasti zakrytí rozvodu staré elektroinstalace

Fotodokumentace



10. Stav nástěnných maleb před začátkem restaurátorského průzkumu – ztmavnutí barevné retuše v oblasti druhotně vymezených statických trhlin nad kamenným ostěním

Fotodokumentace



12. Stav nástěnných maleb před začátkem restaurátorského průzkumu – nástropní figurální kompozice

Fotodokumentace



13. Stratigrafická sonda S1 vrstvou druhotné přemalby na úroveň originální nástěnné malby

Fotodokumentace



15. Stratigrafická sonda S2 vrstvou druhotné přemalby na úroveň originální nástěnné malby

Fotodokumentace



14. Stratigrafická sonda S4 vrstvou druhotné přemalby na úroveň originální nástěnné malby

Fotodokumentace



16. Stratigrafické sondy S1, S2, S3, S4, S5 vrstvami druhotné přemalby na úroveň originální nástěnné malby

Fotodokumentace



17. Stratigrafická sonda S7 vrstvou druhotné přemalby na úroveň originální nástěnné malby

Fotodokumentace



19. Stratigrafická sonda S9 vrstvou druhotné přemalby na úroveň originální nástěnné malby

Fotodokumentace



18. Stratigrafická sonda S8 vrstvou druhotné přemalby na úroveň originální nástěnné malby

Fotodokumentace



20. Fragment textového motivu, dochovaného v oblasti fabionu sálu

Fotodokumentace



21. Fragment textového motivu, dochovaného v oblasti fabionu sálu

Fotodokumentace



23. Stratigrafická sonda S16 vrstvou druhotné přemalby na úroveň originální nástěnné malby

Fotodokumentace



22. Stratigrafické sondy S7, S8, S9, S10 vrstvami druhotné přemalby na úroveň originální nástěnné malby

Fotodokumentace



24. Stratigrafická sonda S17 vrstvou druhotné přemalby na úroveň originální nástěnné malby

Fotodokumentace



25. Stratigrafická sonda S15 vrstvou druhotné přemalby na úroveň originální nástěnné malby

Fotodokumentace



27. Stratigrafické sondy S13, S14, S15, S16, S18 vrstvy druhotné přemalby na úroveň originální nástěnné malby

Fotodokumentace



26. Stratigrafická sonda S13 vrstvou druhotné přemalby na úroveň originální nástěnné malby

Fotodokumentace



28. Stratigrafická sonda S22 vrstvou druhotné přemalby na úroveň originální nástěnné malby

Fotodokumentace



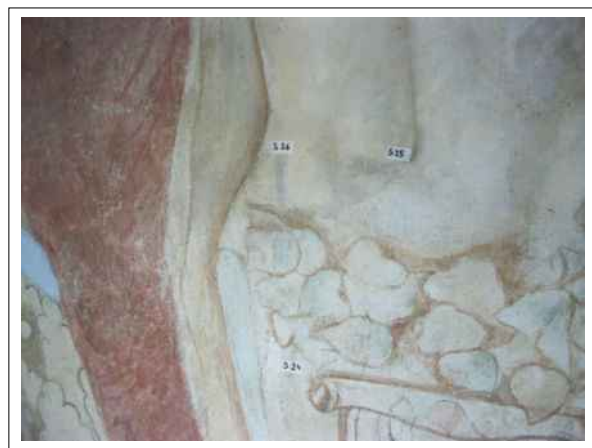
29. Stratigrafická sonda S26 vrstvou druhotné přemalby na úrovni originální nástěnné malby

Fotodokumentace



31. Stratigrafická sonda S30 vrstvou druhotné přemalby na úrovni originální nástěnné malby

Fotodokumentace



30. Stratigrafické sondy S24, S25, S26 vrstvami druhotné přemalby na úrovni originální nástěnné malby v oblasti inkarnátu postavy ve fabionu sálu

Fotodokumentace



32. Stratigrafická sonda S29 vrstvou druhotné přemalby na úrovni originální nástěnné malby

Fotodokumentace



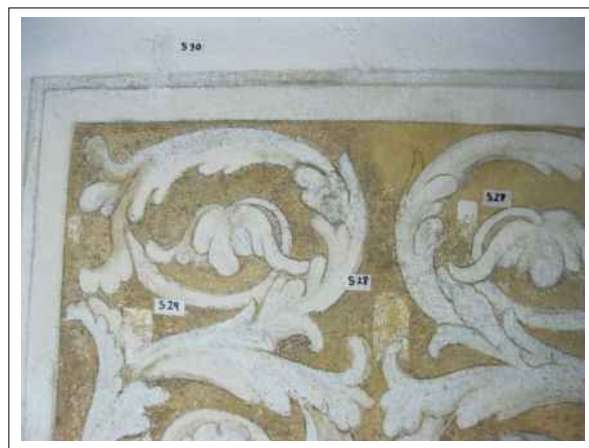
33. Stratigrafická sonda S28 vrstvou druhotné přemalby na úroveň originální nástěnné malby

Fotodokumentace



35. Stratigrafická sonda S31 vrstvou druhotné přemalby a štku na úroveň originální nástěnné malby v oblasti ozdobné niky

Fotodokumentace



34. Stratigrafické sondy S27, S28, S29, S30 vrstvami druhotné přemalby na úroveň originální nástěnné malby

Fotodokumentace



36. Stratigrafická sonda S32 vrstvou druhotné přemalby a štku na úroveň originální nástěnné malby v oblasti ozdobné niky

Fotodokumentace



37. Stratigrafická sonda S33 vrstvou druhotné přemalby a štku na úroveň originální nástěnné malby v oblasti ozdobné niky

Fotodokumentace



39. Stratigrafická sonda S36 vrstvou druhotné přemalby na úroveň originální nástěnné malby

Fotodokumentace



38. Stratigrafická sonda S34 vrstvou druhotné přemalby na úroveň originální nástěnné malby

Fotodokumentace



40. Stratigrafické sondy S34, S35, S36 vrstvami druhotné přemalby na úroveň originální nástěnné malby

Fotodokumentace



41. Stratigrafická sonda S38 vrstvou druhotného cementového štuky na úroveň originální nástěnné malby v oblasti soklu sálu